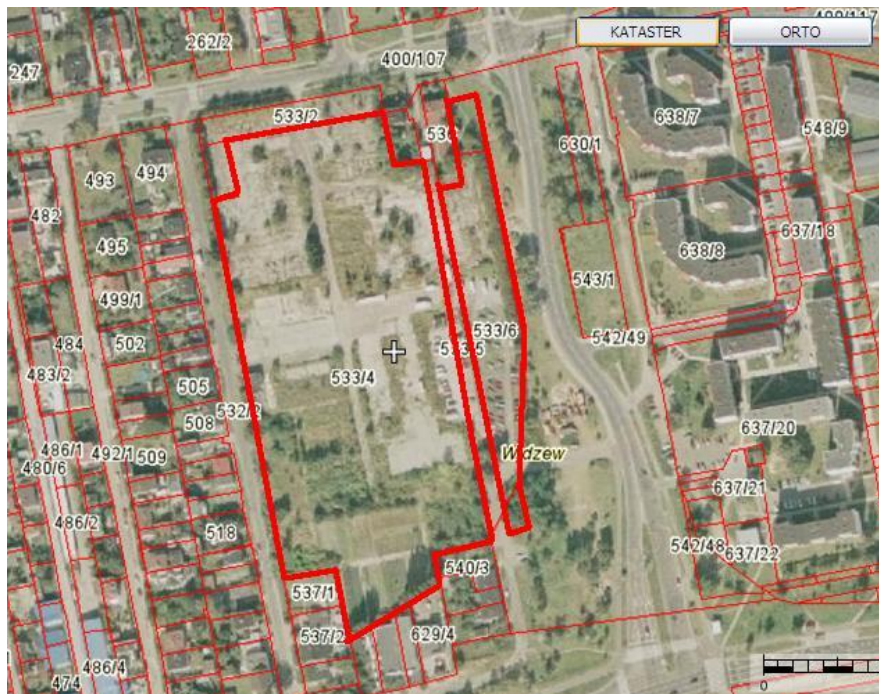


HANDEL

Łódź

ul. Mechaniczna/Lodowa

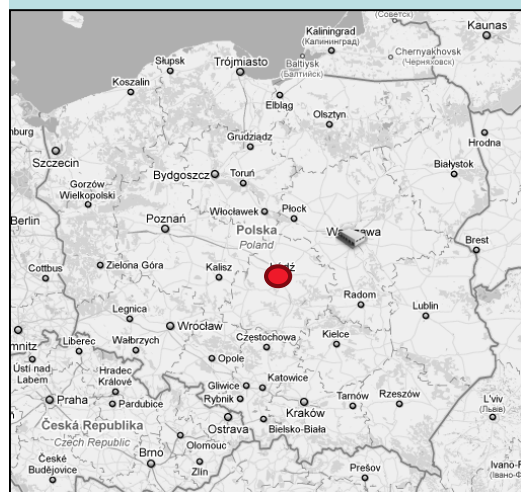


INFORMACJE O TERENIE

- Właściciel: Tesco
- Zakresem sprzedaży objęte są działki nr 533/4, 533/6, 542/29 i 542/30 o łącznej pow. ok. 33 000 m²
- Nieruchomość posiada: Miejscowy Plan Zagospodarowania Przestrzennego z dnia 18.02.1998 r. uchwała nr LXXIX/766/98 Rady Miejskiej w Łodzi
- Treść zapisu w Planie: dla terenu IU ustala się przeznaczenie terenu na parterowe centrum handlowo-usługowe z towarzyszącymi parkingami.
- Stan prawny: użytkowanie wieczyste
- Dostęp do drogi: tak
- Dostęp do mediów: tak
- Sąsiedztwo: zabudowa jednorodzinna oraz wielorodzinna

POŁOŻENIE

Nieruchomość zlokalizowana w dzielnicy Widzew, na terenie byłego zaplecza technicznego RSM „Bawełna”. Teren częściowo zabudowany parkingiem dla samochodów osobowych, pozostały teren niezabudowany. Potencjalna lokalizacja na park handlowy bądź supermarket.



INFORMACJE I OGŁADANIE TERENU

W celu uzyskania innych informacji prosimy o kontakt:

Anna Oberc
+48 608 550 555
anna.oberc@cushwake.com

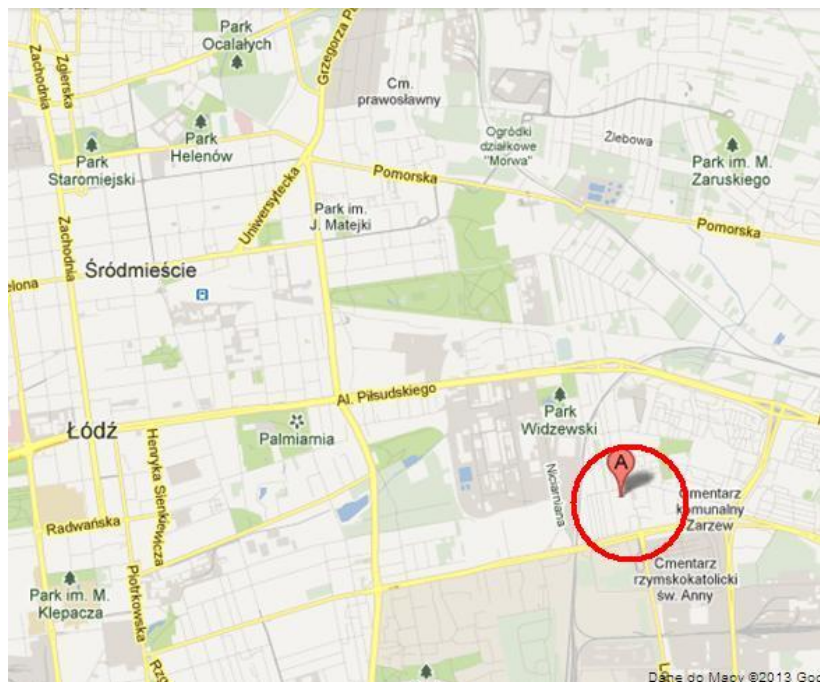
Jakub Sadowski
+48 668 223 904
jakub.sadowski@cushwake.com

Cushman & Wakefield
Metropolitan, Plac Piłsudskiego 1
00-078 Warsaw

022 820 20 20

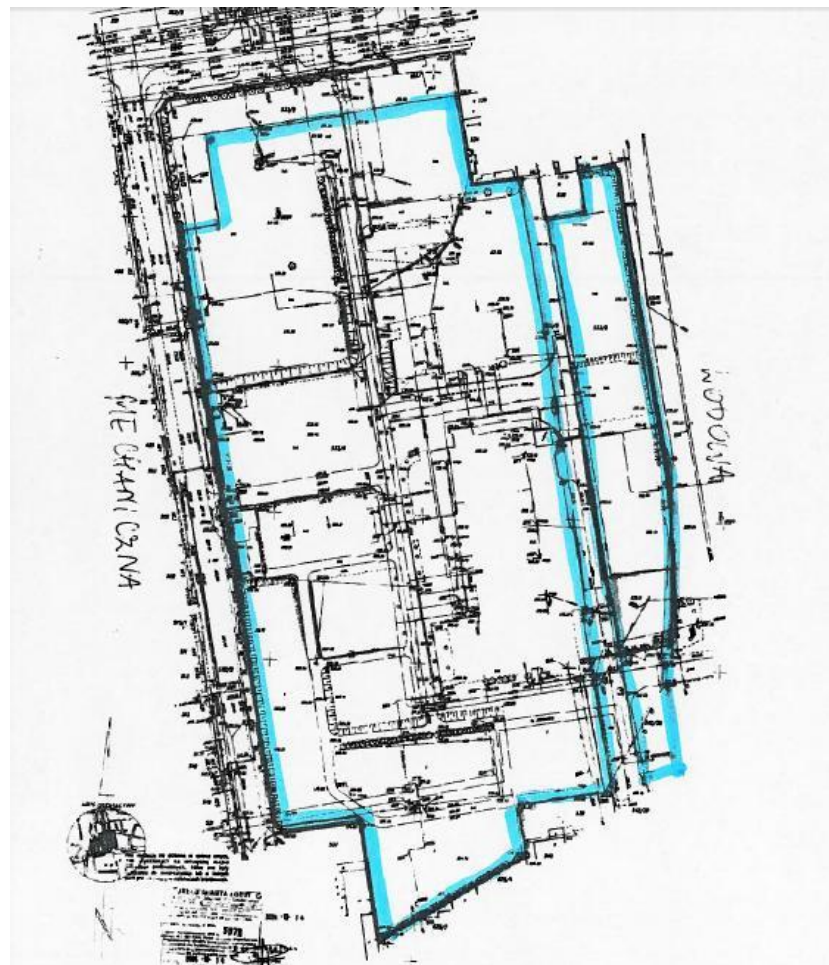
www.cushmanwakefield.com

LOKALIZACJA OGÓLNA



HANDEL

ZAGOSPODAROWANIE TERENU



INFORMACJE I OGLĄDANIE TERENU

W celu uzyskania innych informacji prosimy o kontakt:

Anna Oberc
+48 608 550 555
anna.oberc@cushwake.com

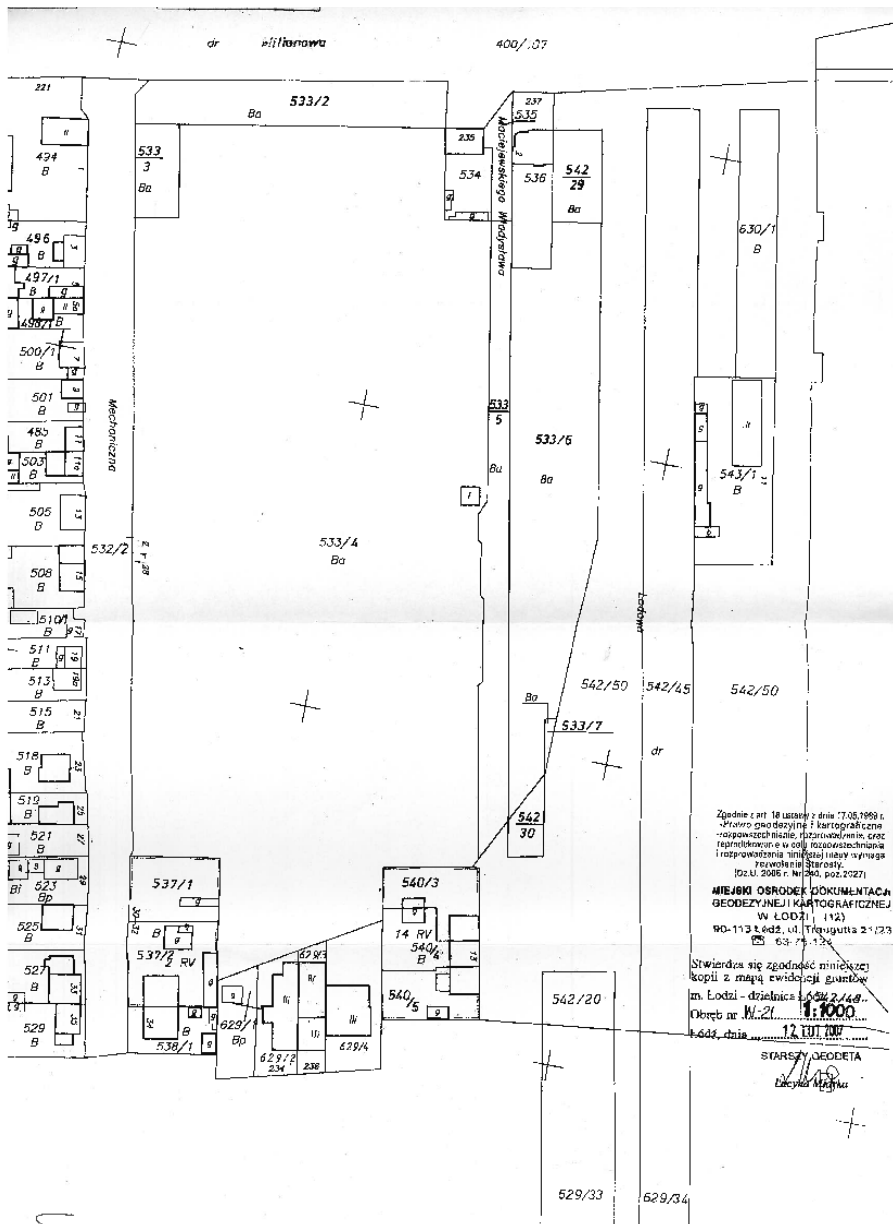
Jakub Sadowski
+48 668 223 904
jakub.sadowski@cushwake.com

Cushman & Wakefield
Metropolitan, Plac Piłsudskiego 1
00-078 Warsaw

022 820 20 20
www.cushmanwakefield.com

WYRYS Z EWIDENCJI GRUNTÓW

HANDEL



Oświadczenie o wyłączeniu odpowiedzialności

Niniejszy dokument został sporządzony wyłącznie w celach informacyjnych i nie może służyć jako podstawa do zawierania jakichkolwiek transakcji handlowych. Przedstawione informacje uważa się za prawidłowe, jednak ich dokładność i kompletność nie może być zagwarantowana, a wyrażone opinie są wyłącznie opiniami Cushman & Wakefield Polska Sp. z o.o. (C&W) i mogą ulec zmianie. C&W nie ponosi odpowiedzialności wobec osób trzecich za szkody wynikłe z wykorzystania informacji zawartych w niniejszej publikacji w celu innym niż założony. Niniejszy dokument nie może być reprodukowany lub wykorzystywany w żadnej formie, tak w całości, jak i w części bez uzyskania uprzedniej pisemnej zgody C&W.

INFORMACJE I OGLĄDANIE TERENU

W celu uzyskania innych informacji prosimy o kontakt:

Anna Oberc
 +48 608 550 555
anna.oberc@cushwake.com

Jakub Sadowski
 +48 668 223 904
jakub.sadowski@cushwake.com

Cushman & Wakefield
 Metropolitan, Plac Piłsudskiego 1
 00-078 Warsaw

022 820 20 20
www.cushmanwakefield.com