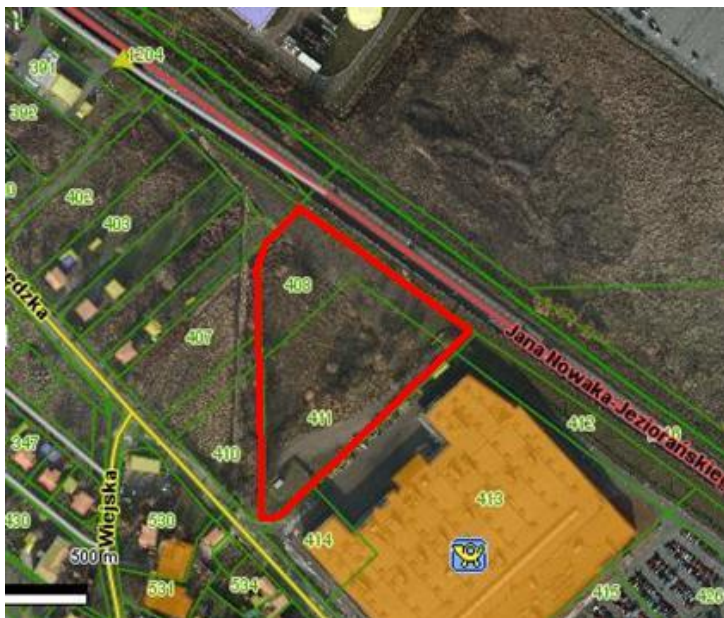


HANDEL

Gliwice

ul. Łabędzka



INFORMACJE O TERENIE

- Właściciel: Tesco
- Zakresem sprzedaży objęte są działki nr 408 i 411 o łącznej pow. ok. 13 300 m², położone w sąsiedztwie hipermarketu Tesco
- Nieruchomość posiada: Miejskowy Plan Zagospodarowania Przestrzennego miasta Gliwice dla obszaru obejmującego dzielnicę Stare Gliwice, zatwierdzony Uchwałą Nr XXXIV/1036/2010 Rady Miejskiej w Gliwicach z dnia 29.04.2010 r.
- Treść zapisu w Planie: działka przeznaczona na sprzedaż znajduje się w jednostce planistycznej oznaczonej symbolem 06 Un z podstawowym przeznaczeniem gruntów pod usługi o powierzchni sprzedaży powyżej 2 000 m², drobnej wytwórczości oraz funkcje mieszkaniowe.
- Stan prawny: użytkowanie wieczyste
- Dostęp do drogi: nie/służebność
- Dostęp do mediów: tak
- Sąsiedztwo: pawilon handlowy Tesco Extra 12k, zabudowa jednorodzinna, stacja paliw BP, fabryka General Motors

POŁOŻENIE

Nieruchomość zlokalizowana w dzielnicy Stare Gliwice, przy północnej obwodnicy Gliwic (DK 4). W bezpośrednim sąsiedztwie znajduje się sklep Tesco Extra. W pobliżu zabudowa jednorodzinna. Po drugiej stronie obwodnicy tereny fabryki General Motors. Teren dobrze skomunikowany. Dobra lokalizacja na obiekt usługowo-handlowy bądź mieszkaniowy.



INFORMACJE I OGŁADANIE TERENU

W celu uzyskania innych informacji prosimy o kontakt:

Anna Oberc
+48 608 550 555
anna.oberc@cushwake.com

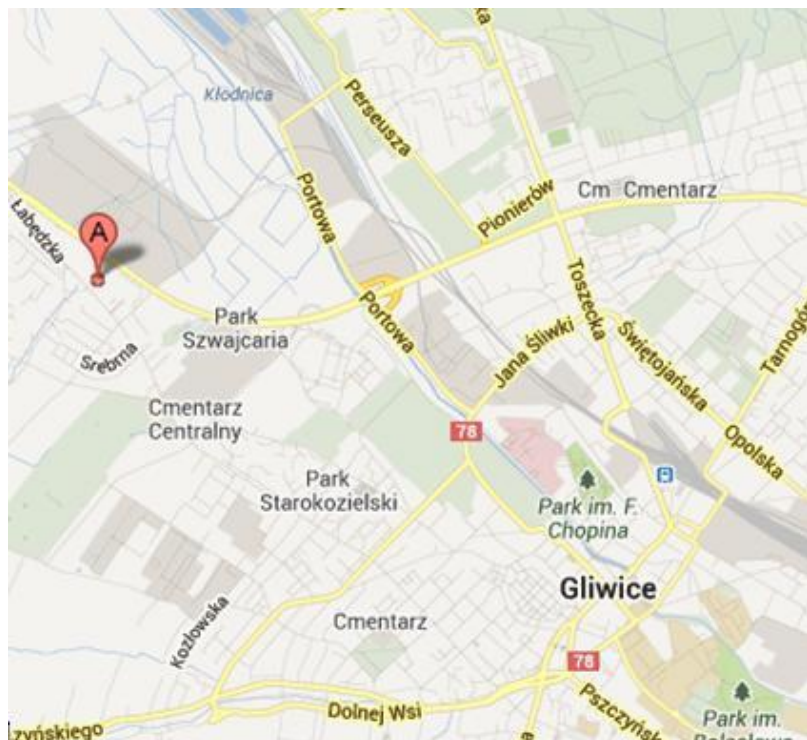
Jakub Sadowski
+48 668 223 904
jakub.sadowski@cushwake.com

Cushman & Wakefield
Metropolitan, Plac Piłsudskiego 1
00-078 Warsaw

022 820 20 20

www.cushmanwakefield.com

LOKALIZACJA OGÓLNA



HANDEL

Oświadczenie o wyłączeniu odpowiedzialności

Niniejszy dokument został sporządzony wyłącznie w celach informacyjnych i nie może służyć jako podstawa do zawierania jakichkolwiek transakcji handlowych. Przedstawione informacje uważa się za prawidłowe, jednak ich dokładność i kompletność nie może być zagwarantowana, a wyrażone opinie są wyłącznie opiniami Cushman & Wakefield Polska Sp. z o.o. (C&W) i mogą ulec zmianie. C&W nie ponosi odpowiedzialności wobec osób trzecich za szkody wynikłe z wykorzystania informacji zawartych w niniejszej publikacji w celu innym niż założony. Niniejszy dokument nie może być reprodukowany lub wykorzystywany w żadnej formie, tak w całości, jak i w całości bez uzyskania uprzedniej pisemnej zgody C&W.

INFORMACJE I OGLĄDANIE TERENU

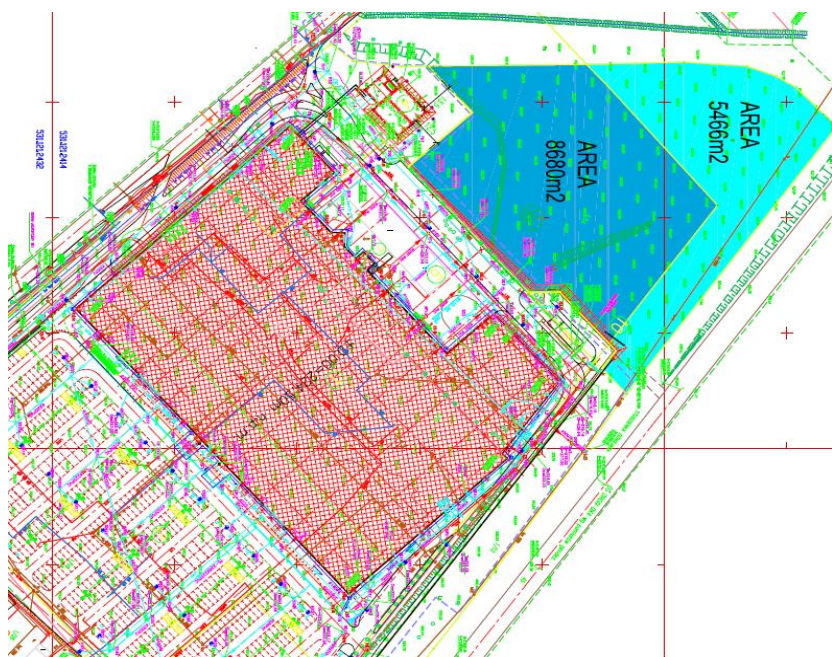
W celu uzyskania innych informacji prosimy o kontakt:

Anna Oberc
+48 608 550 555
anna.oberc@cushwake.com

Jakub Sadowski
+48 668 223 904
jakub.sadowski@cushwake.com

Cushman & Wakefield
Metropolitan, Plac Piłsudskiego 1
00-078 Warsaw

PLAN ZAGOSPODAROWANIA DZIAŁKI



022 820 20 20

www.cushmanwakefield.com