

HANDEL

Wałbrzych

ul. Wrocławska



INFORMACJE O TERENIE

- Właściciel: Tesco
- Zakresem sprzedaży objęta jest całość działki nr 105/1 o pow. 64 979 m²
- Nieruchomość posiada: Miejskowy Plan Zagospodarowania Przestrzennego obszaru strefy ochronnej Książańskiego Parku Krajobrazowego uchwalony Uchwałą nr XXIII/396/2000 Rady Miejskiej Wałbrzycha z dn. 30 maja 2000 r. oraz na fragmencie Miejskowy Plan Zagospodarowania Przestrzennego dla obszaru ulicy Wrocławskiej i Alei de Gaulle'a – rejon ulic Wilczej i Pogodnej w Wałbrzychu zatwierdzonego uchwałą nr X/90/07 Rady Miejskiej Wałbrzycha z dnia 28 czerwca 2007 r.
- Treść zapisu w Planie: działka znajduje się częściowo w obszarze oznaczonym B9.1 UT przeznaczonym na usługi turystyczne wraz z parkingiem, w obszarze oznaczonym B9.2 ZP przeznaczonym na strefę przyrodniczo-czynną obszaru ochronnego KPK oraz na małym fragmencie w obszarze 23KD G 2/2 i 36KD Z 1/2 z przeznaczeniem na poszerzenie ul. Wrocławskiej i Wilczej
- Stan prawny: własność
- Dostęp do drogi: tak
- Dostęp do mediów: nie
- Sąsiedztwo: palmiarnia Wałbrzyńska, Książański Park Krajobrazowy

POŁOŻENIE

Nieruchomość położona w północnej części miasta, w dzielnicy Szczawienko, bezpośrednio przy ul. Wrocławskiej i Wilczej. Teren płaski, niezabudowany, wykorzystywany do produkcji rolnej. Przez działkę przebiega linia energetyczna. Działka nieuzbrojona, dogodnie skomunikowana. W bezpośrednim sąsiedztwie znajduje się Palmiarnia Wałbrzyńska, a w odległości 1 km Zamek Książ. Doskonała lokalizacja na obiekt hotelowy.

INFORMACJE I OGŁADANIE TERENU

W celu uzyskania innych informacji prosimy o kontakt:

Anna Oberc
+48 608 550 555
anna.oberc@cushwake.com

Jakub Sadowski
+48 668 223 904
jakub.sadowski@cushwake.com

Cushman & Wakefield
Metropolitan, Plac Piłsudskiego 1
00-078 Warsaw

022 820 20 20

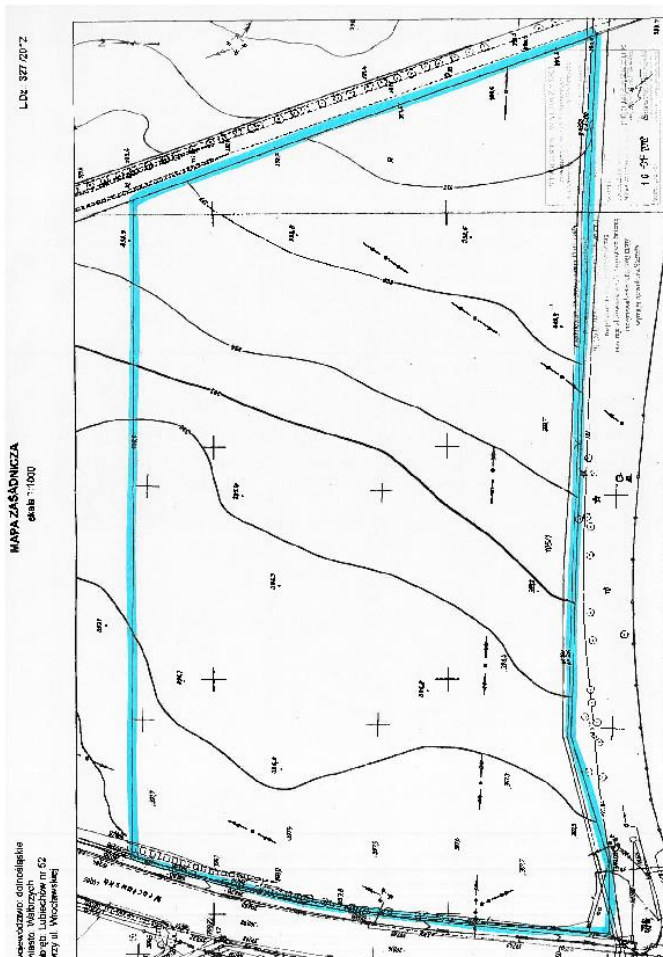
www.cushmanwakefield.com

LOKALIZACJA OGÓLNA



HANDEL

ZAGOSPODAROWANIE TERENU



INFORMACJE I OGLĄDANIE TERENU

W celu uzyskania innych informacji prosimy o kontakt:

Anna Oberc
+48 608 550 555
anna.oberc@cushwake.com

Jakub Sadowski
+48 668 223 904
jakub.sadowski@cushwake.com

Cushman & Wakefield
Metropolitan, Plac Piłsudskiego 1
00-078 Warsaw

022 820 20 20

www.cushmanwakefield.com

