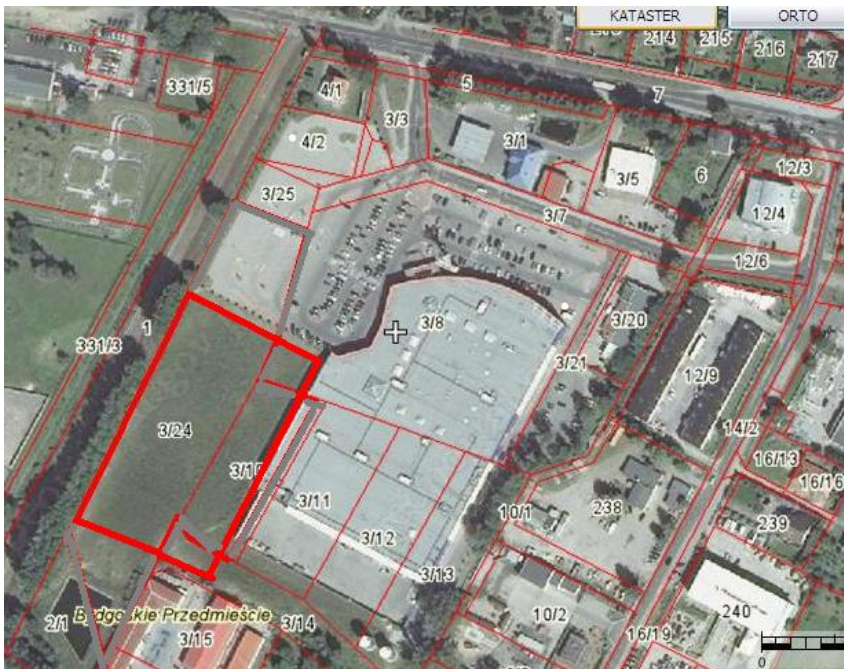


HANDEL

Piła

ul. Bydgoska



INFORMACJE O TERENIE

- Właściciel: Tesco
- Zakresem sprzedaży objęty jest niezabudowany fragment działek 3/8, 3/10, 3/24 i 3/14 o pow. ok. 8 730 m², położony w sąsiedztwie hipermarketu Tesco
- Nieruchomość posiada: Miejskowy Plan Zagospodarowania Przestrzennego z dnia 20.02.2007 uchwała nr VI/31/07
- Treść zapisu w Planie: Zgodnie z MPZP działka przeznaczona jest na usługi w tym lokalizację obiektu handlu powyżej 2 000 m² powierzchni sprzedaży; symbol UC
- Stan prawny: własność
- Dostęp do drogi: tak
- Dostęp do mediów: tak
- Sąsiedztwo: galeria handlowa, Tesco 5k, stacja paliw Łukoil, tory kolejowe

POŁOŻENIE

Nieruchomość zlokalizowana we wschodniej części miasta, niedaleko centrum, tuż przy drodze krajowej nr 10, biegnącej w kierunku Bydgoszczy. Na terenie należącym do sprzedającego znajduje się galeria handlowa, a w niej hipermarket Tesco. Od strony ul. Bydgoskiej istnieje duży parking. Przedmiotowe działki zlokalizowane są od zachodniej strony obiektu Tesco. Doskonała lokalizacja na park handlowy z komplementarną ofertą handlową.



INFORMACJE I OGŁADANIE TERENU

W celu uzyskania innych informacji prosimy o kontakt:

Anna Oberc
+48 608 550 555
anna.oberc@cushwake.com

Jakub Sadowski
+48 668 223 904
jakub.sadowski@cushwake.com

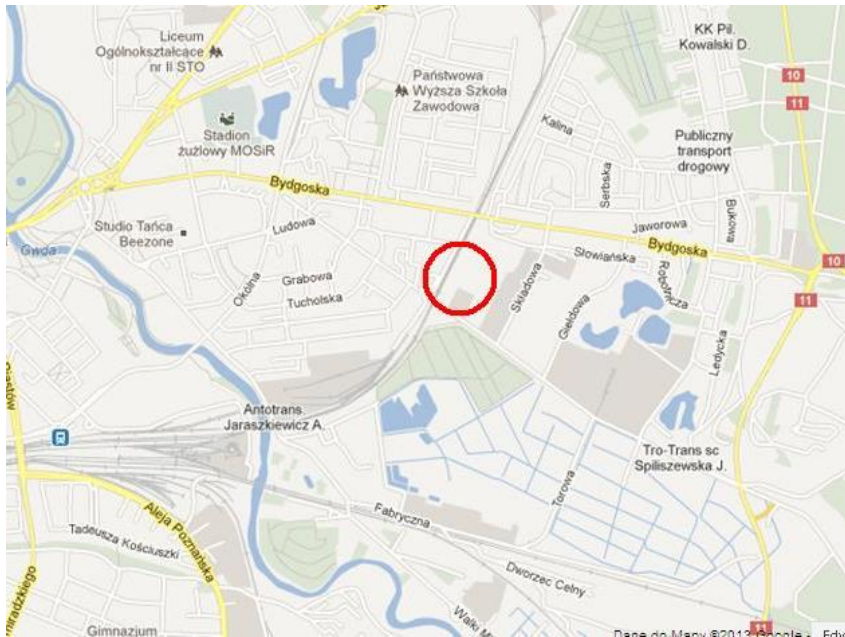
Cushman & Wakefield
Metropolitan, Plac Piłsudskiego 1
00-078 Warsaw

022 820 20 20

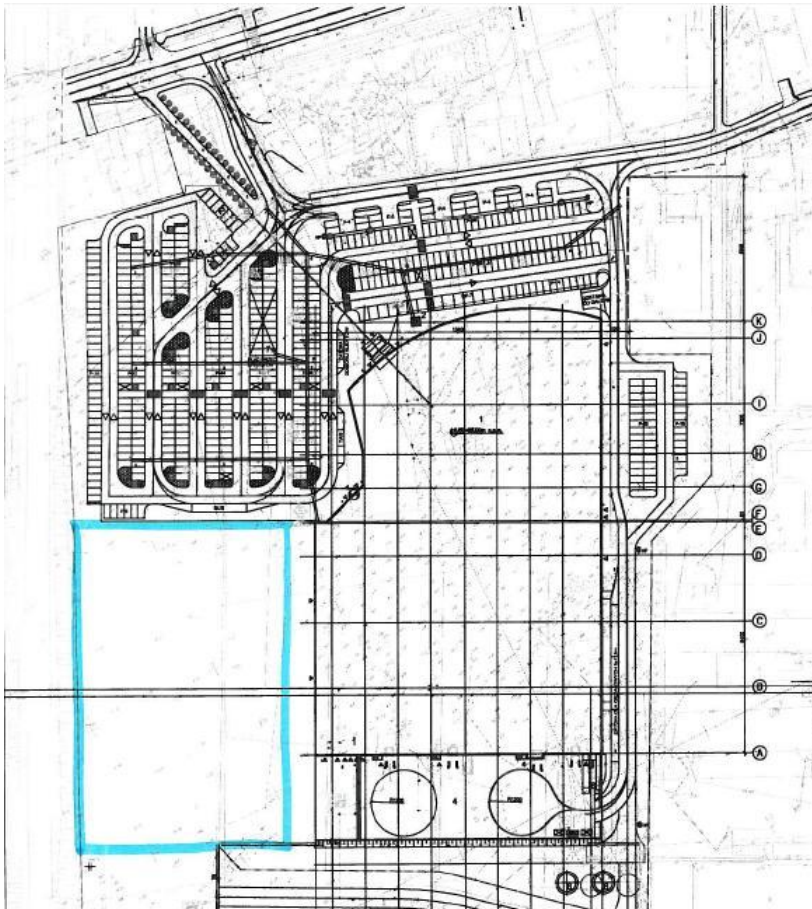
www.cushmanwakefield.com

LOKALIZACJA OGÓLNA

HANDEL



ZAGOSPODAROWANIE TERENU



INFORMACJE I OGLĄDANIE TERENU

W celu uzyskania innych informacji prosimy o kontakt:

Anna Oberc
+48 608 550 555
anna.oberc@cushwake.com

Jakub Sadowski
+48 668 223 904
jakub.sadowski@cushwake.com

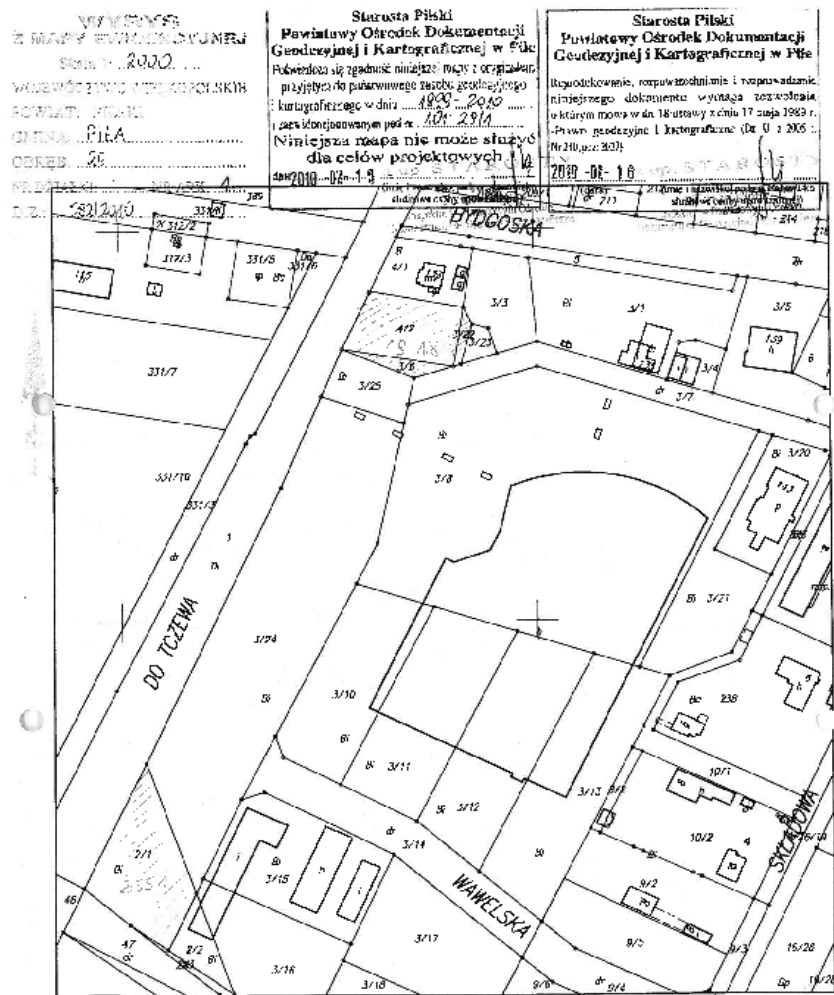
Cushman & Wakefield
Metropolitan, Plac Piłsudskiego 1
00-078 Warsaw

022 820 20 20

www.cushmanwakefield.com

WYRYS Z EWIDENCJI GRUNTÓW

HANDEL



Oświadczenie o wyłączeniu odpowiedzialności

Niniejszy dokument został sporządzony wyłącznie w celach informacyjnych i nie może służyć jako podstawa do zawierania jakichkolwiek transakcji handlowych. Przedstawione informacje uważa się za prawidłowe, jednak ich dokładność i kompletność nie może być zagwarantowana, a wyrażone opinie są wyłącznie opiniami Cushman & Wakefield Polska Sp. z o.o. (C&W) i mogą ulec zmianie. C&W nie ponosi odpowiedzialności wobec osób trzecich za szkody wynikłe z wykorzystania informacji zawartych w niniejszej publikacji w celu innym niż założony. Niniejszy dokument nie może być reprodukowany lub wykorzystywany w żadnej formie, tak w części, jak i w całości bez uzyskania uprzedniej pisemnej zgody C&W.

INFORMACJE I OGLĄDANIE TERENU

W celu uzyskania innych informacji prosimy o kontakt:

Anna Oberc
+48 608 550 555
anna.oberc@cushwake.com

Jakub Sadowski
+48 668 223 904
jakub.sadowski@cushwake.com

Cushman & Wakefield
Metropolitan, Plac Piłsudskiego 1
00-078 Warsaw

022 820 20 20

www.cushmanwakefield.com